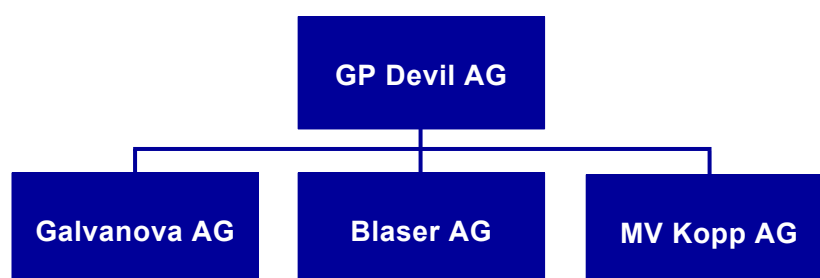




## Wir schliessen uns zusammen

Sehr geehrte Kunden/innen

Hiermit informieren wir Sie über den Zusammenschluss der Firmen Blaser AG Hartchromwerk, Kopp AG Metallveredlung und Galvanova AG Metallveredlung per 01. Januar 2026 unter dem Dach der GP Devil AG.



Wir bündeln unsere Kräfte ganz unter dem Motto, **3 Partner → 1 Team**.

Das bedeutet für Sie, dass Sie in Zukunft alle Oberflächenbehandlungen und Dienstleistungen aus einer Hand beziehen können.

Die GP Devil-Gruppe, welche aus dem Zusammenschluss dieser 3 Firmen hervorgeht, wird von den Firmeninhabern Gino Pecoraro und Reto Koch geleitet. Gemeinsam bringen sie ihre umfangreiche Erfahrung und Expertise ein, um die Unternehmensgruppe in eine erfolgreiche Zukunft zu führen.

### Gino Pecoraro: Präsident der GP Devil-Gruppe

#### Hintergrund und Erfahrung

Gino Pecoraro ist ein erfahrener Unternehmer mit einer fundierten Karriere in der Metallveredlungsindustrie. Seine Führungsstärke und strategische Vision sind entscheidend für die Ausrichtung der GP Devil-Gruppe.

- **Karriere:** Gino Pecoraro hat in verschiedenen leitenden Positionen gearbeitet, in denen er umfassende Kenntnisse in der Betriebsführung, Technik und strategischen Planung erworben hat.
- **Vision:** Er setzt sich dafür ein, die GP Devil-Gruppe als führenden Anbieter von Oberflächenbehandlungen zu positionieren, indem er Innovation und Qualität in den Mittelpunkt stellt.

#### Strategische Ziele

- **Marktführerschaft:** Gino Pecoraro hat das Ziel, die Marktposition der GP Devil-Gruppe zu stärken und das Dienstleistungsportfolio kontinuierlich zu erweitern.
- **Nachhaltigkeit:** Er fördert umweltfreundliche Praktiken in der Metallveredlung, um den ökologischen Fußabdruck des Unternehmens zu minimieren.



## Reto Koch: CEO der GP Devil-Gruppe

### Hintergrund und Erfahrung

Reto Koch bringt eine breite Palette an Erfahrungen aus der Industrie mit und ist ein Schlüsselmitglied des Führungsteams der GP Devil-Gruppe. Seine Expertise in den Bereichen Betriebsführung und Kundenservice ist von grossem Wert.

- **Karriere:** Reto Koch hat mehrere Jahre in der Metallveredlungsbranche gearbeitet und dabei ein tiefes Verständnis für die Bedürfnisse der Kunden und die Herausforderungen der Branche entwickelt.
- **Leitung:** Als CEO ist er verantwortlich für die operative Umsetzung der strategischen Ziele, welche die Geschäftsleitung der GP Devil-Gruppe festgelegt hat.

### Strategische Schwerpunkte

- **Kundenorientierung:** Reto Koch setzt auf eine starke Kundenbindung und fördert regelmäßige Kommunikation, um sicherzustellen, dass die Dienstleistungen den Erwartungen der Kunden entsprechen.
- **Teamentwicklung:** Er legt großen Wert auf die Entwicklung und Schulung der Mitarbeiter, um ein hochqualifiziertes Team zu gewährleisten, das den Anforderungen des Marktes gewachsen ist.

## Zusammenarbeit von Gino Pecoraro und Reto Koch

Die enge Zusammenarbeit zwischen Gino Pecoraro und Reto Koch schafft eine starke Führungsebene, die sowohl strategische als auch operative Aspekte der GP Devil-Gruppe abdeckt.

- **Synergien nutzen:** Gemeinsam identifizieren sie Synergien zwischen den drei Unternehmen und stellen sicher, dass Ressourcen effizient eingesetzt werden.
- **Innovationsförderung:** Die beiden Führungspersönlichkeiten fördern eine Kultur der Innovation, die es der GP Devil-Gruppe ermöglicht, sich an dynamische Marktbedingungen anzupassen und neue Technologien zu integrieren.



## Firmen und Ansprechpersonen

Die Firma **Blaser AG Hartchromwerk** ist spezialisiert auf hochwertige Oberflächenbehandlungen im Bereich Hartchrom, Duraflon und Präzisionsschleifen, Chromstahlbeizen bis 4 m Länge und alkalisch Beizen.

Wir beliefern Maschinen- und Hydraulikbau, Druck-, Textil-, Rüstung- und Pharmaindustrie.

**Ansprechperson: Alessandro Menegazzi, Betriebsleitung**

Weitere Infos finden Sie auf [www.blasermalters.ch](http://www.blasermalters.ch)

Die **Galvanova AG Metallveredlung** ist spezialisiert auf optische und technische-funktionale Oberflächen wie Glanz-, Mattnickel- und Chromschichten, Zinkschichten mit div. Nachbehandlungen, Reinzinnschichten, chem. Nickelschichten und einige Spezialverfahren wie dekorativ vergolden, chemisch vergolden, Elektropolieren oder Chromstahlbeizen

Wir beliefern Möbel-, Bau-, Maschinen, Elektroindustrie wie auch die Medizinaltechnik.

**Ansprechperson: Adrian Ineichen, Betriebsleitung**

Weitere Infos finden Sie auf [www.galvanova.ch](http://www.galvanova.ch)

Die **Kopp AG Metallveredlung** ist spezialisiert auf technisch-funktionale Schichtsysteme, sowohl für Korrosionsschutz und auch elektrotechnische Aufgabenstellungen. Automotive, Elektrotechnik, Maschinen- und Apparatebau setzen auf unsere Schichten.

**Ansprechperson: Philipp Seitle, Betriebsleitung**

Weitere Infos finden Sie auf [www.kopp-metallveredlung.ch](http://www.kopp-metallveredlung.ch)

Gleich welche Aufgaben für Sie und Ihre Kunden im Zentrum stehen, wir helfen Ihnen dabei, die richtige galvanische oder chemische Beschichtung zu definieren und auf Ihre Anforderungen kostenoptimal zugeschnitten zu liefern.

Vertrauen Sie auf unsere Leistungsfähigkeit und Kompetenz!

Gino Pecoraro  
Präsident GP Devil AG

Reto Koch  
CEO GP Devil AG